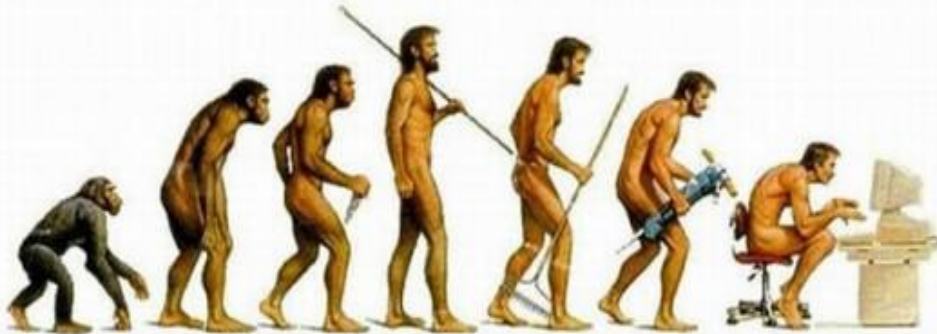
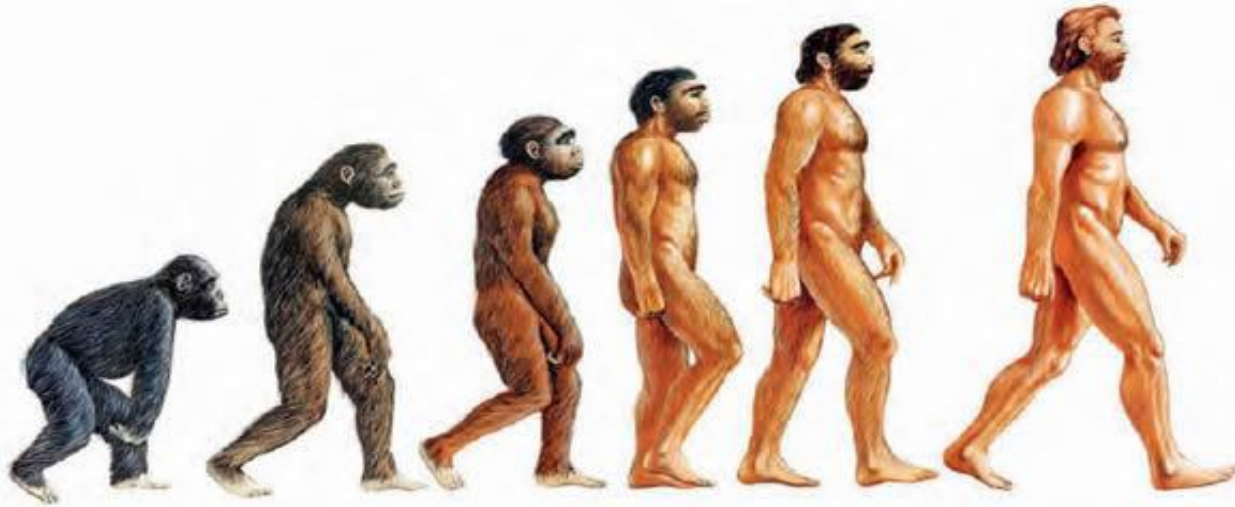


EL PROCESO DE HOMINIZACION



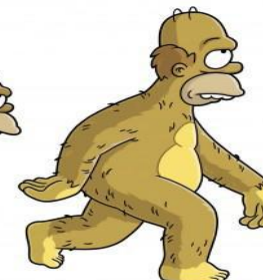
MONKIUS EATALOTIS



CHIMPUS IMBECILUS



APEIS STUPIDIUS



NEANDERSLOB



HOMERSAPIEN

HOMERSAPIEN

EL PROCESO DE HOMINIZACIÓN

- ¿Cuáles son nuestros orígenes? ¿Cómo eran nuestros antepasados? ¿De dónde venimos? ¿Cuál es la cuna de la Humanidad?

Caminar, amar, reír, llorar, hablar, pensar... muchas escenas que forman parte de la vida cotidiana son, en realidad, el resultado de una larga y apasionante aventura que comenzó hace cinco millones de años en la sabana africana

EL PROCESO DE HOMINIZACIÓN

- Antes de empezar:
 - **Dificultades para el estudio:** no había escritura y se conservan pocos restos.
 - Los restos que han perdurado se han convertido en fósiles. Los lugares dónde aparecen éstos fósiles se llaman yacimientos.
 - Estos restos los estudian los arqueólogos, especialistas en el estudio de la Prehistoria. Fundamentan su trabajo realizando excavaciones arqueológicas

EL PROCESO DE HOMINIZACIÓN

**Los simios evolucionaron hace
40 millones de años**

**Los dinosaurios
vivieron hace 200
millones de años**

**Los homínidos aparecieron
hace 4 millones de años**

**La Tierra se
formó hace
4,600 millones
de años**

**emergen las
plantas
terrestres**

**Si imaginan la historia
de la Tierra como un
reloj, los seres humanos
aparecieron poco
antes de las doce**

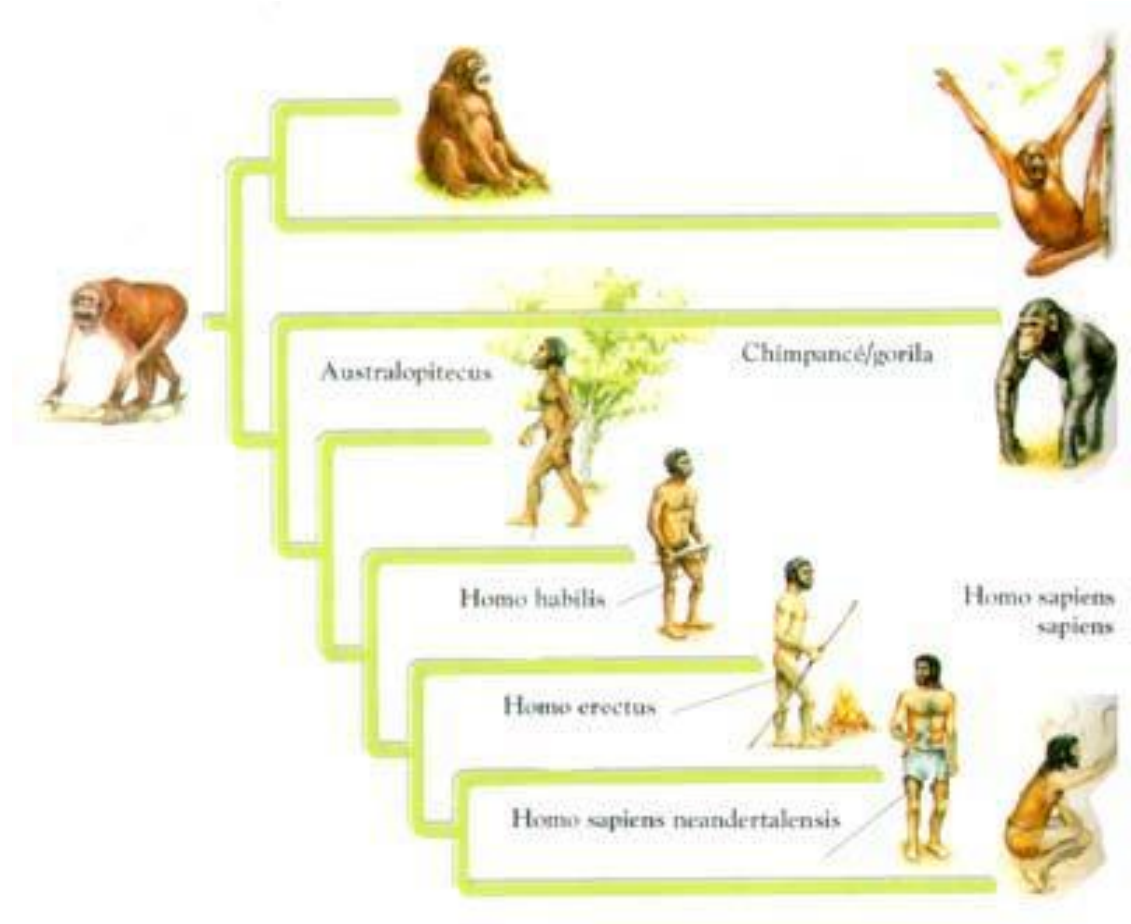
**Hace 3,800
millones de
años aparecen
las bacterias**

**Hace 1,500 millones de años
aparece en el mar la vida vegetal**



EL PROCESO DE HOMINIZACIÓN

El ser humano procede de un grupo de monos llamados Primates, que se dividieron hace quince millones de años: por un lado, los póngidos (chimpancés, gorilas y orangutanes) y, por otro, los Homínidos. Desde entonces, hasta ahora, hemos pasado por diversas fases.



EL PROCESO DE HOMINIZACIÓN

Durante siglos se creyó que el hombre había surgido con su aspecto actual. **CREACIONISMO**

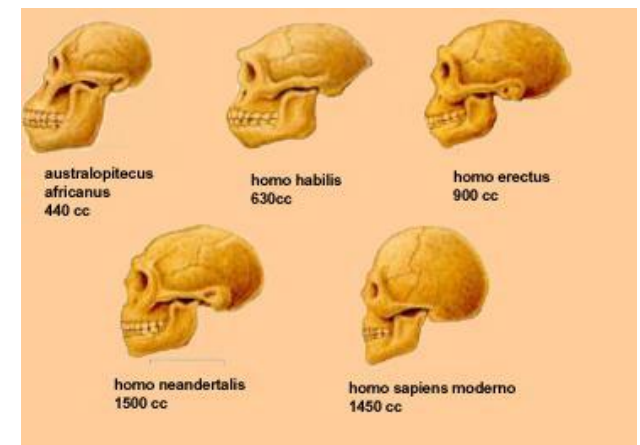
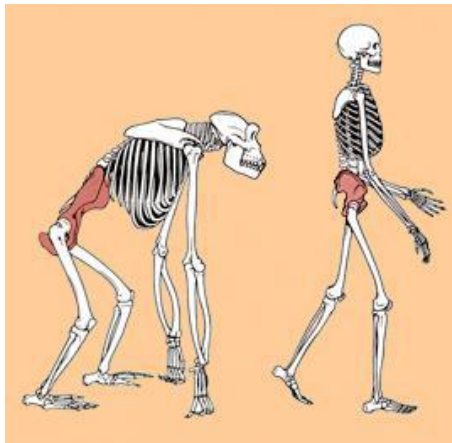


En la actualidad se acepta que “El ser humano es resultado de un proceso evolutivo”
TEORÍA DE LA EVOLUCIÓN.
Charles Darwin.s. XIX.

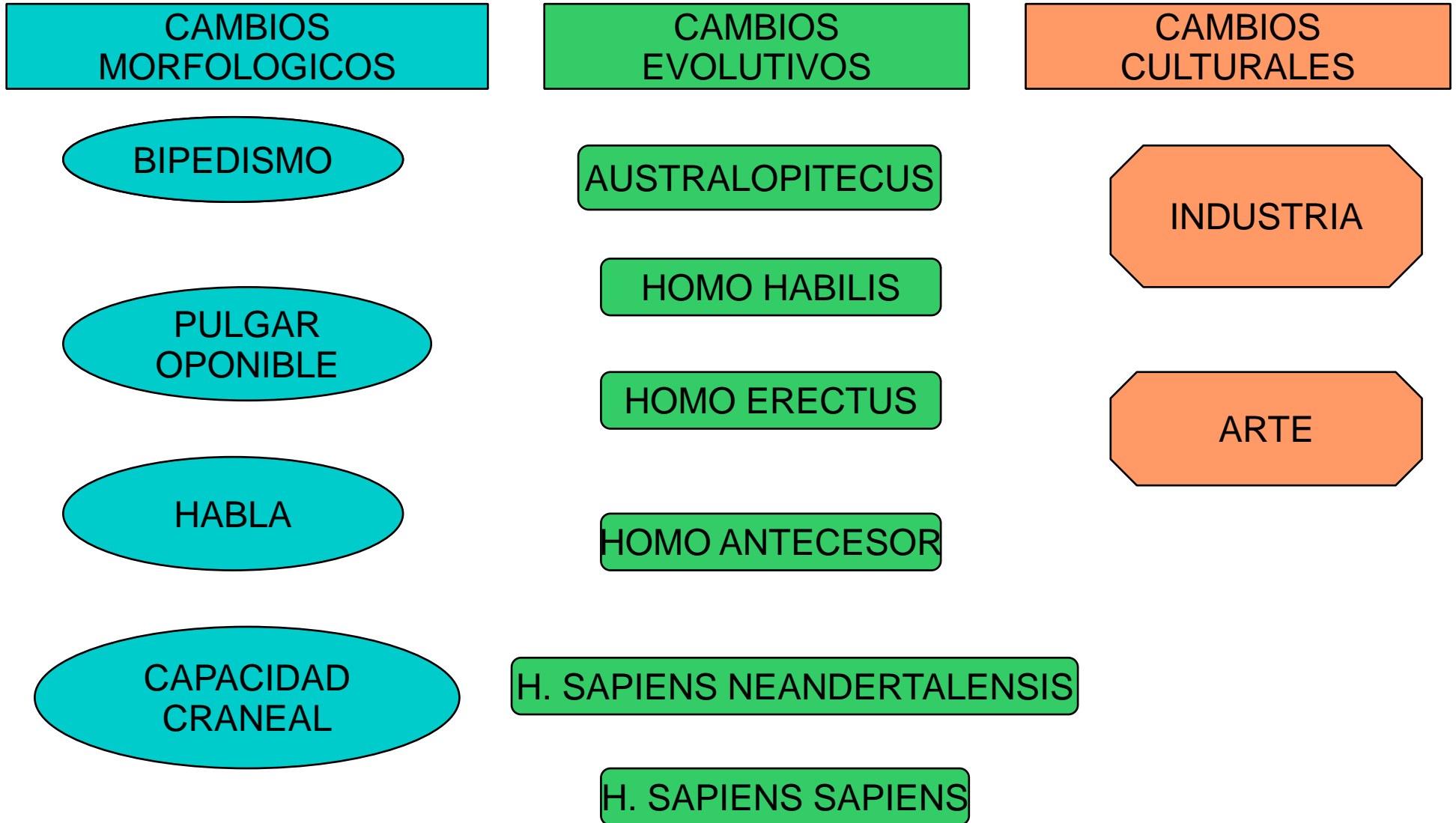


EL PROCESO DE HOMINIZACIÓN

- El proceso de hominización es el **proceso evolutivo del hombre hasta alcanzar las características del ser humano.**
- ¿Cuáles son esas características? ¿Qué nos diferencia de los demás primates?



EL PROCESO DE HOMINIZACIÓN



EL PROCESO DE HOMINIZACIÓN: CAMBIOS MORFOLÓGICOS

- **BIPEDISMO** o posición erguida
- El hombre anda a dos patas dejando libres manos y brazos. Los humanos alcanzan la posición erguida por que la pelvis humana es más corta y ancha que la de los primates



- CONSECUENCIAS:
 - Cambio en la forma de la pelvis
 - Cambio en la posición y forma de la cabeza

EL PROCESO DE HOMINIZACIÓN: CAMBIOS MORFOLÓGICOS

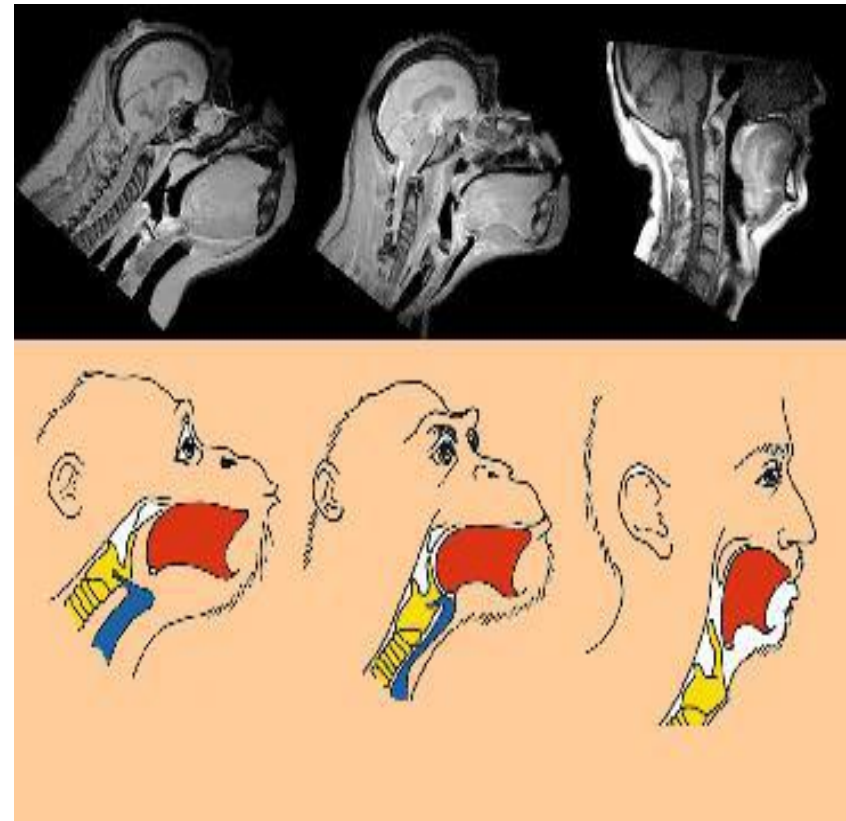
- **PULGAR OPONIBLE**
- El pulgar puede tocar la yema del resto de los dedos de la misma mano.
- CONSECUENCIAS
- Facilita la manipulación de objetos.



EL PROCESO DE HOMINIZACIÓN: CAMBIOS MORFOLÓGICOS

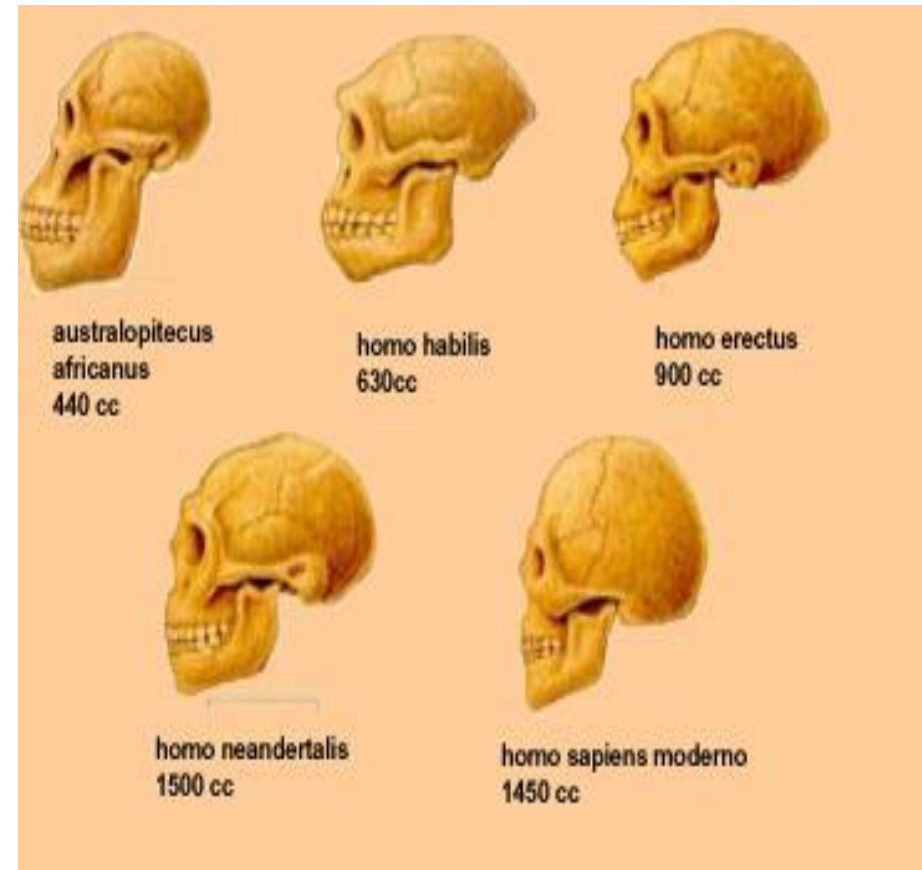
• **HABLA – LENGUAJE ARTICULADO**

- El hombre tiene la cavidad bucal y las cuerdas vocales de tal forma que permiten articular sonidos.
- Los hombres hemos elaborado códigos para comunicarnos verbalmente, lo cual ha desarrollado nuestra inteligencia



EL PROCESO DE HOMINIZACIÓN: CAMBIOS MORFOLÓGICOS

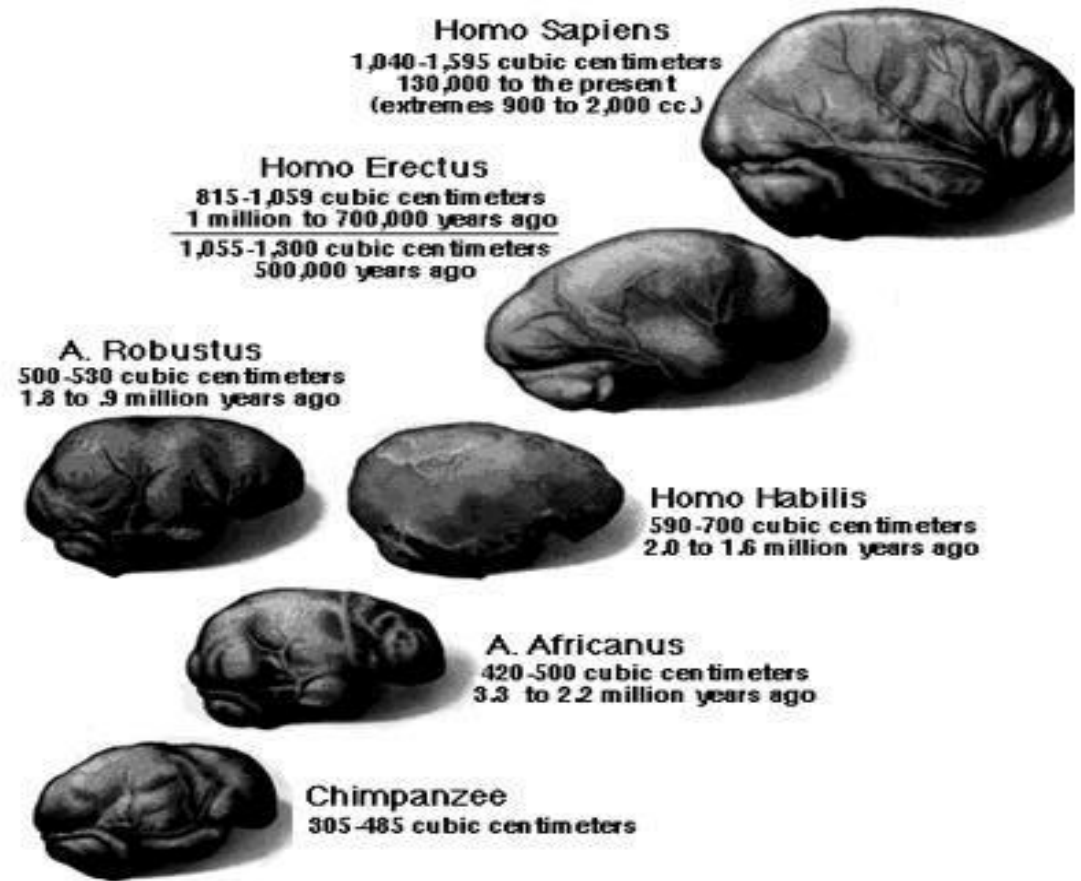
- **CAPACIDAD CRANEAL**
- El hombre actual alcanza los 1450 cc, los primates 500 cc.
- CONSECUENCIAS
- El hombre tiene pensamientos abstractos
- Desarrolla el arte y la industria



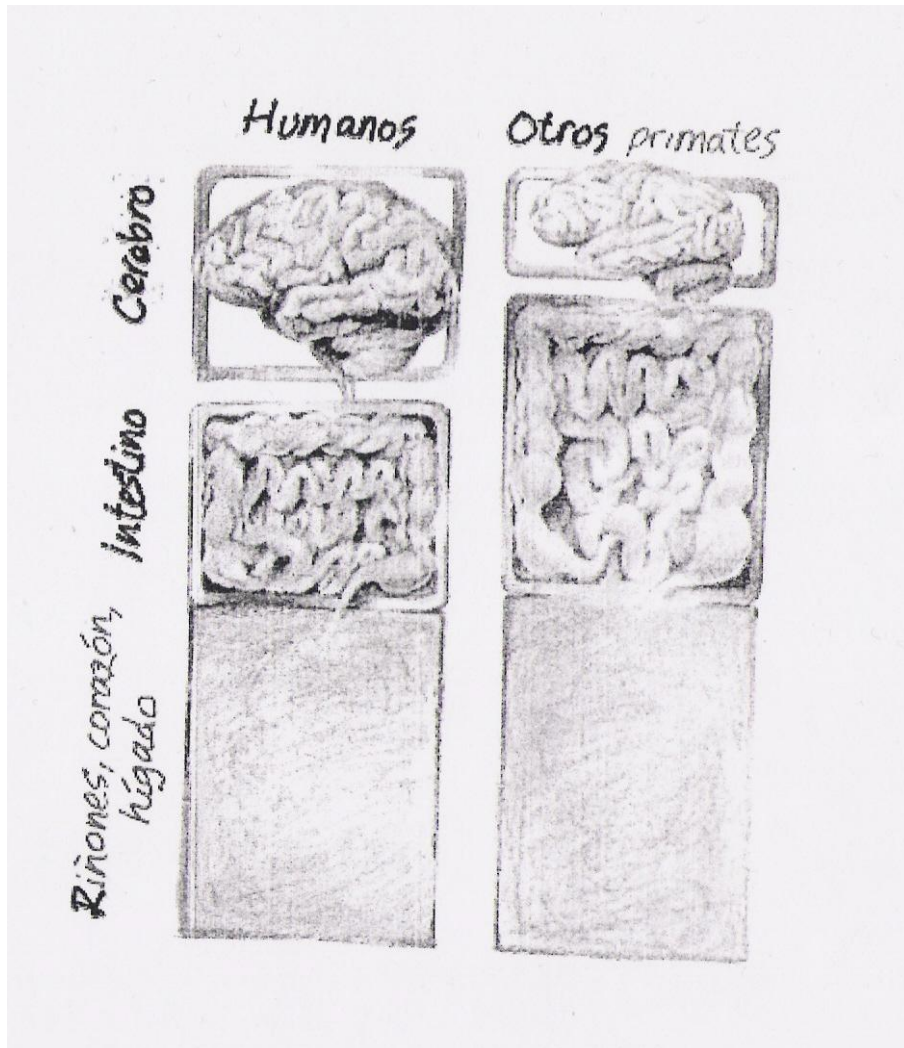
EL PROCESO DE HOMINIZACIÓN: CAMBIOS MORFOLÓGICOS

LA EXPANSIÓN CEREBRAL

- Se inicia con el homo habilis
- Culmina con la aparición del homo sapiens sapiens.
- Esta determinada por un cambio en la alimentación



EL PROCESO DE HOMINIZACIÓN: CAMBIOS MORFOLÓGICOS

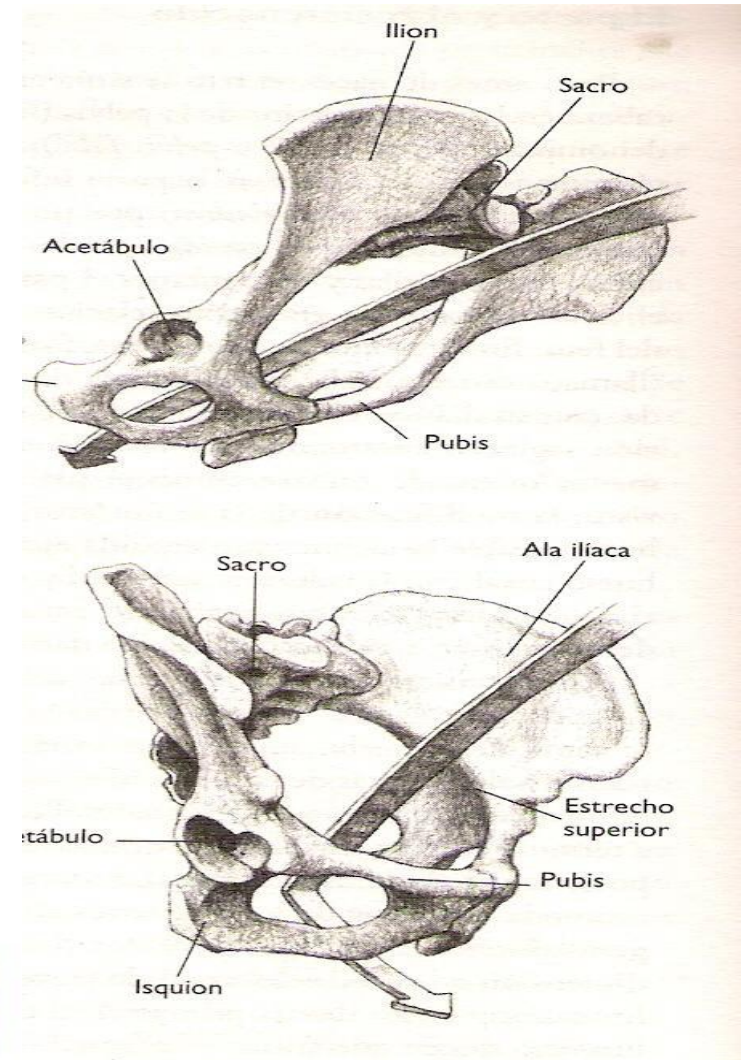
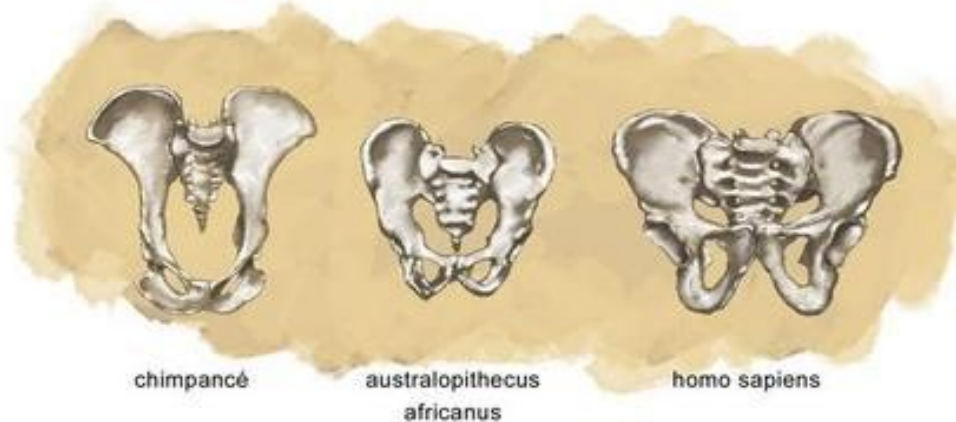


CAMBIO EN LA ALIMENTACIÓN

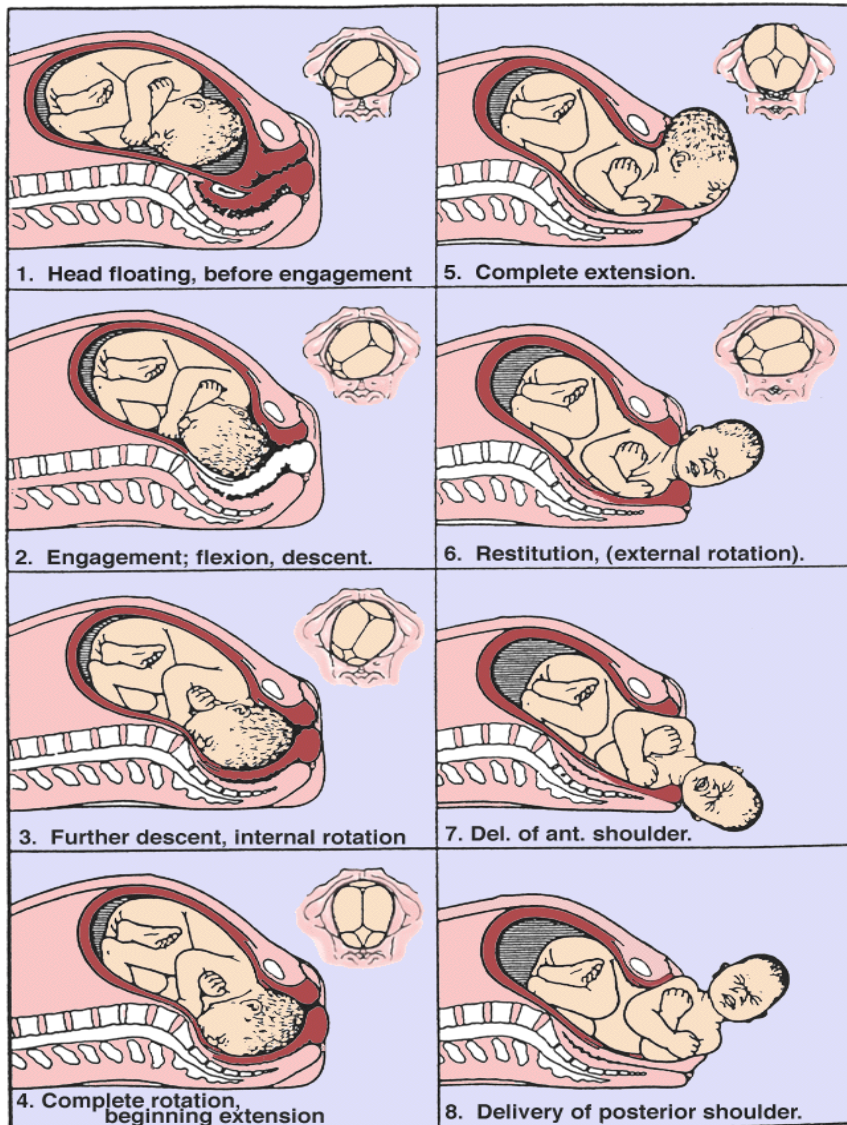
- El tubo digestivo y el cerebro son los dos órganos que más energía necesitan para funcionar
- Incorporación de carne y grasas (proteínas y glucosa concentradas) a una dieta originariamente vegetariana
- Permite la reducción del tubo digestivo y el aumento del cerebro: simplifica la digestión y aporta más nutrientes

EL PROCESO DE HOMINIZACIÓN: CAMBIOS MORFOLÓGICOS

- **NEOTENIA** o inmadurez al nacer
- Es un rasgo característico del ser humano.
- Consecuencia de su capacidad craneal y su postura bípeda.



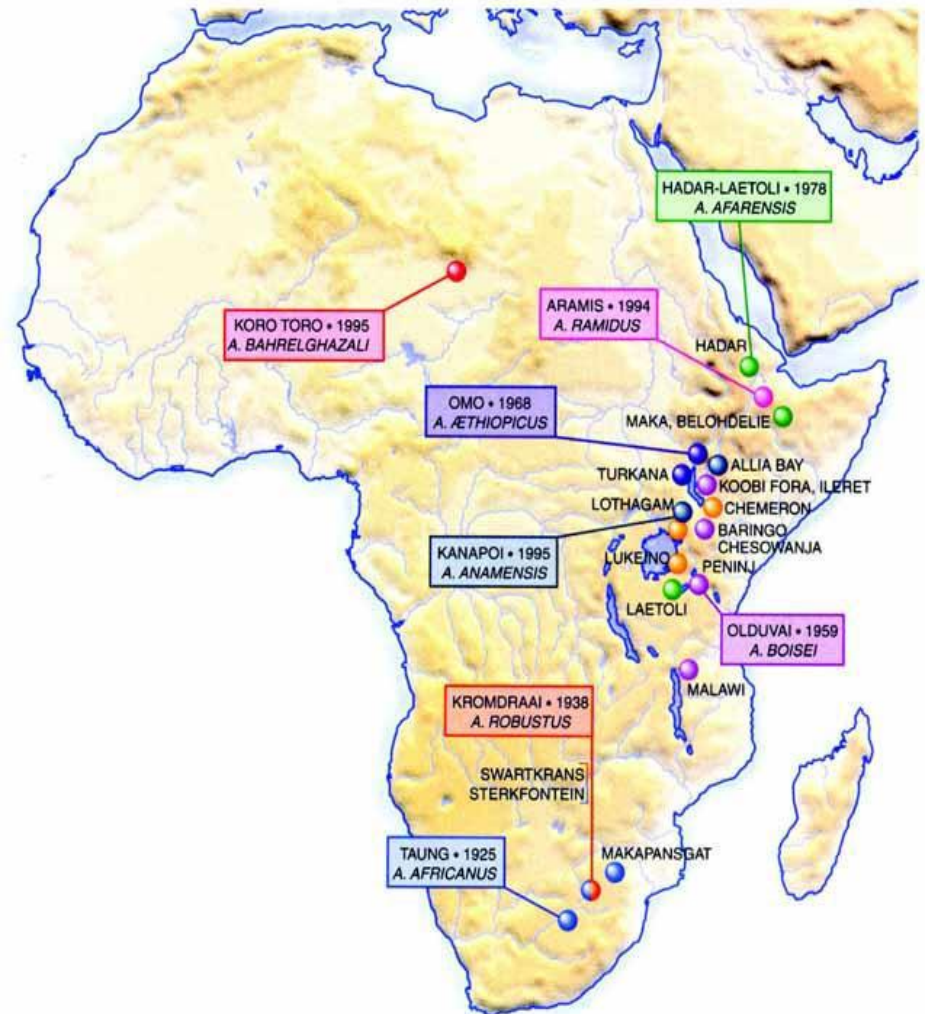
EL PROCESO DE HOMINIZACIÓN: CAMBIOS MORFOLÓGICOS



- El parto humano es largo y complicado.
- El bebé nace sin completar su desarrollo.

EL PROCESO DE HOMINIZACIÓN: PROCESO EVOLUTIVO

- La HOMINIZACIÓN comenzó en la zona central y oriental de África, en la región de los lagos y el llamado valle del Rift, hace unos 6 millones de años. Y culmina hace unos 40.000 años con el Homo Sapiens Sapiens.



EL PROCESO DE HOMINIZACIÓN: PROCESO EVOLUTIVO



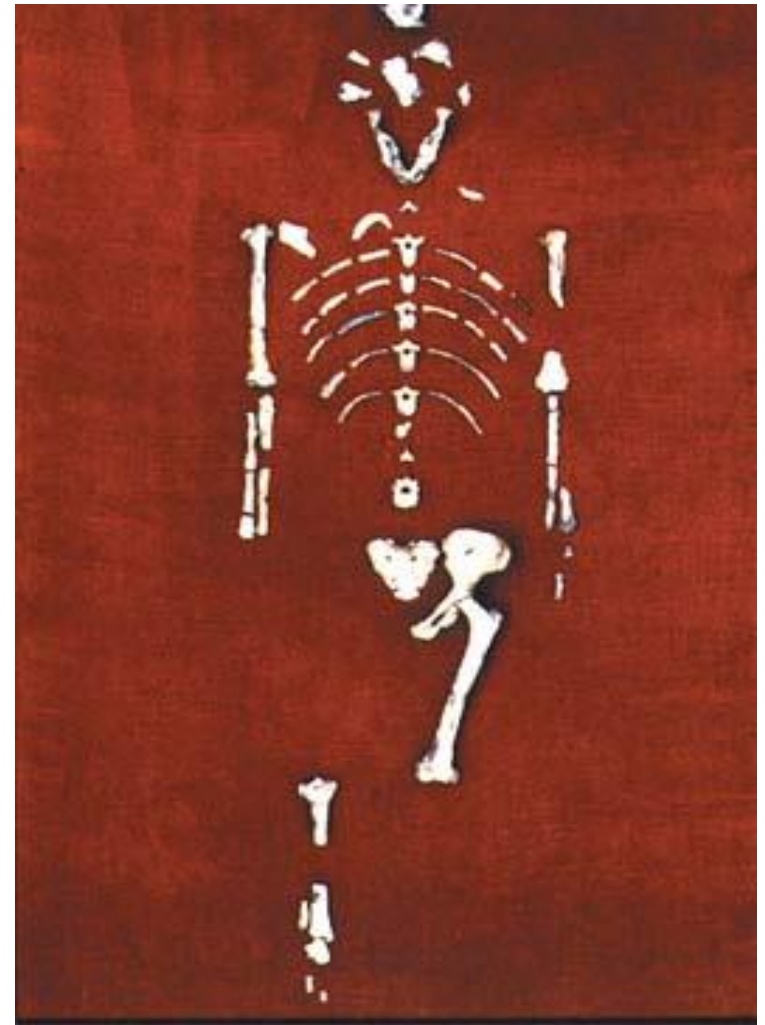
- *AUSTRALOPITECUS*
 - Vivió desde el 5.000.000 a.C. hasta 1.000.000 a.C.
 - Aún pasaba cierto tiempo en los árboles (se asemeja al mono).
 - No fabrica ninguna herramienta.
 - Solo vivió en África.

EL PROCESO DE HOMINIZACIÓN: PROCESO EVOLUTIVO

- ¿Sabías qué ...?

El pre- homínido más famoso es **Lucy**

Un esqueleto, muy completo, de una hembra de *Australopithecus* que vivió hace unos tres millones de años en Etiopía (África). En el momento en que fue descubierto (1974), los excavadores escuchaban la canción *Lucy in the sky with diamonds*, de los Beatles.



EL PROCESO DE HOMINIZACIÓN: PROCESO EVOLUTIVO

HOMO HABILIS

- Medía de 1.40 m. –1.50 m.
- Su cerebro es de 650 a 800 cm³
- Cronología: 2.5 y 1.6 millones de años
- Vivió en África.
- Realizó primeras herramientas de piedra muy toscas.



EL PROCESO DE HOMINIZACIÓN: PROCESO EVOLUTIVO



HOMO ERECTUS

- Su estatura era entre 1.60 y 1.80 m.
- El cerebro tenía entre 800 y 1000 cm³
- Cronología: 1.5 millones de años y 300.000.
- Conocían el fuego
- Fabrican bifaces
- Vivían en África y Asia.

EL PROCESO DE HOMINIZACIÓN: PROCESO EVOLUTIVO

HOMO ANTECESSOR

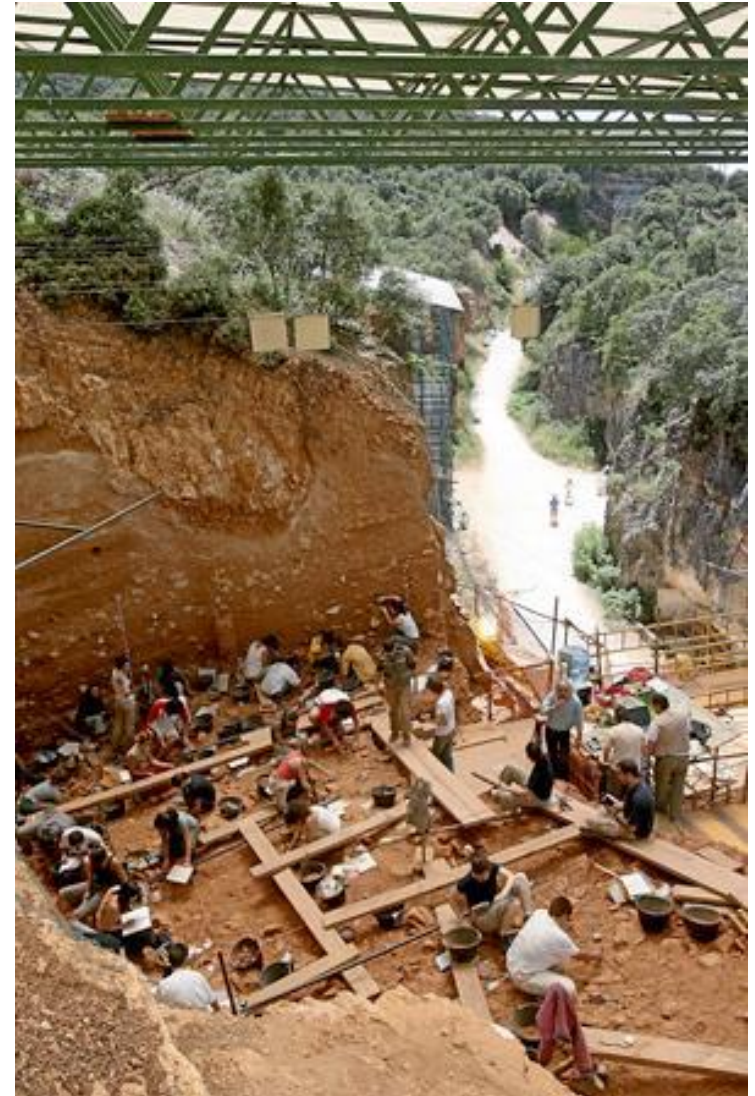
- La altura era entre 1.60-1.85 m.
- El cerebro era de 1000 cm³
- Cronología: 1.200.000 años
- Presenta caracteres físicos modernos junto con otros más antiguos.
- Sus restos se han encontrado sólo en Europa



EL PROCESO DE HOMINIZACIÓN: PROCESO EVOLUTIVO

- ¿Sabías qué?

Uno de los descubrimientos arqueológicos más importantes de los últimos años es el que se ha realizado en la sierra de Atapuerca (Burgos). Allí se han encontrado fósiles humanos de hasta 1.200.000 años de antigüedad que pertenecen al *Homo antecessor*.



EL PROCESO DE HOMINIZACIÓN: PROCESO EVOLUTIVO



HOMO NEANDERTHALENSIS

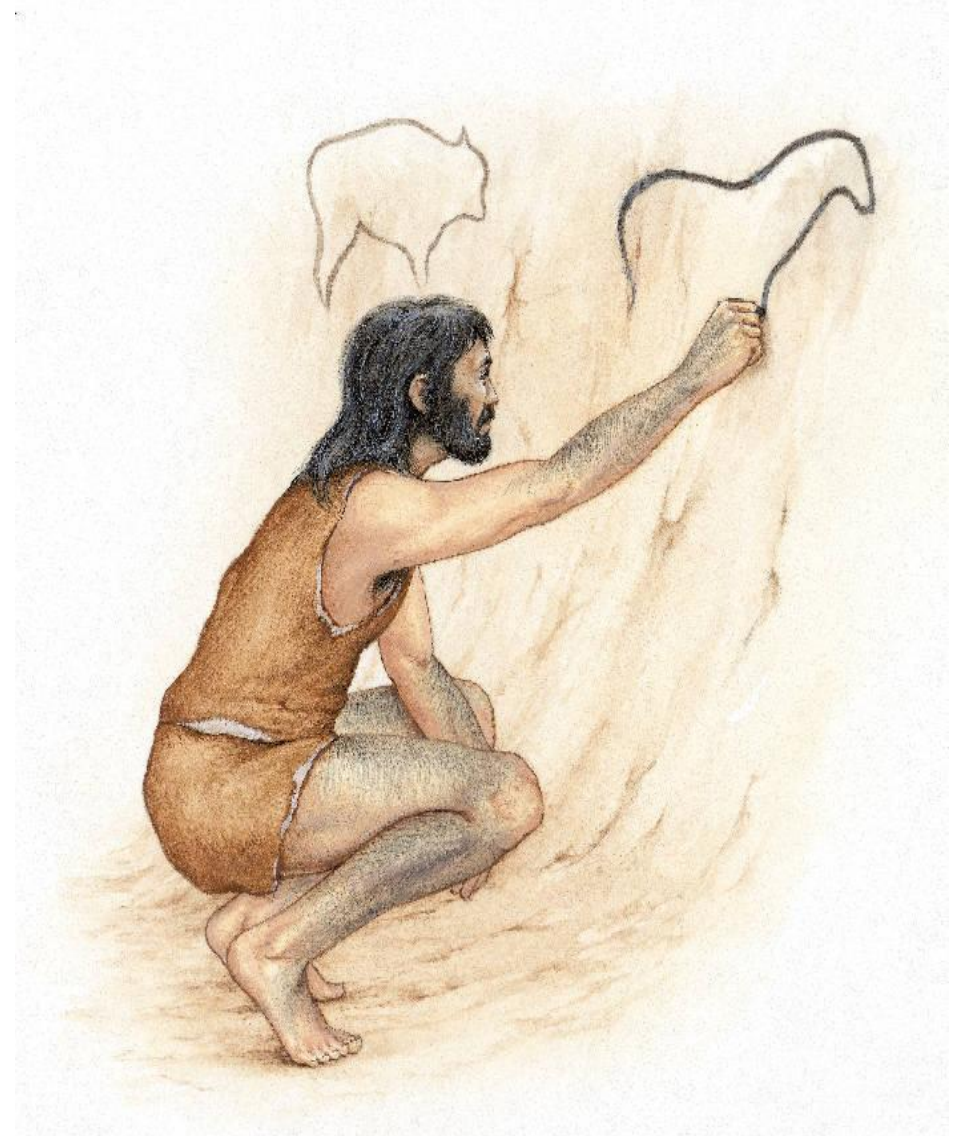
- Medía entre 1.60-1.70 m.
- Su cerebro era de 1500 cm³
- Cronología: 130.000 y 35.000 años.
- Nace en Europa y se desplazó a África y Asia.
- Se vistió con pieles, debido al intenso frío, conocía el fuego.

EL PROCESO DE HOMINIZACIÓN: PROCESO EVOLUTIVO

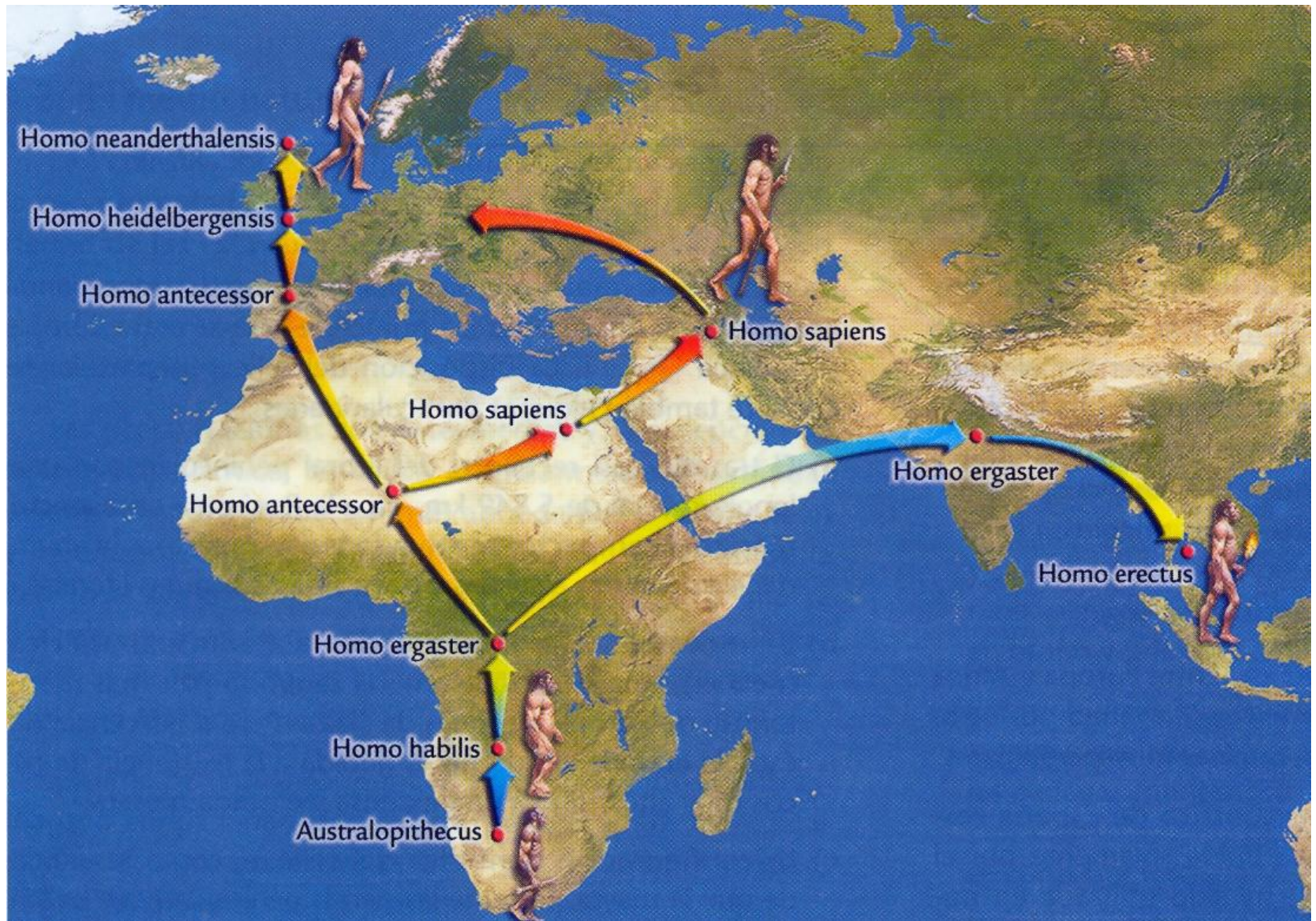
- ¿Sabías qué?
- Se puede documentar que los Neandertales convivieron con el Homo Sapiens Sapiens, pero no se sabe si se relacionaron o mezclaron.
 - Algunos científicos dicen que no lo hicieron.
 - Otros dicen que dos genes (FOXP. Y EL MCR.), relacionados con el lenguaje, el pelo rojo y la piel sonrosada son de origen neandertal.

EL PROCESO DE HOMINIZACIÓN: PROCESO EVOLUTIVO





- **HOMO SAPIENS SAPIENS**
 - Es el ser humano actual,
 - Puebla la Tierra desde el 40.000 a.C.
 - Convivió con el Neandertal y ayudó a su extinción.
 - Elaboraba útiles sofisticados y realizó obras de arte.
 - Puebla todos los continentes.



EL PROCESO DE HOMINIZACIÓN: PROCESO EVOLUTIVO



EL PROCESO DE HOMINIZACIÓN: CAMBIOS CULTURALES

Época	Instrumentos	Utilidad
<p>Paleolítico Inferior</p>  <p>Homo habilis</p>	<p>guijarro</p> <p>percutor</p> <p>lasca</p> <p>núcleo</p> <p>arista cortante</p> <p>técnica: percusión directa</p>	<p>Útil polivalente:</p> <ul style="list-style-type: none"> -Golpea de forma más eficaz. -Corta leña. -Fractura huesos. -Sirve como arma.
<p>Homo erectus</p> 	<p>punta</p> <p>hacha de mano bifaz (2 aristas cortantes)</p> <p>núcleo de sílex o cuarcita</p> <p>retoque por ambas caras</p> <p>bifaz</p> <p>lasca</p>	<p>Útil polivalente:</p> <ul style="list-style-type: none"> -Corta madera. -Arranca tubérculos. -Despedaza animales.
<p>Paleolítico Medio</p>  <p>Homo sapiens Neanderthal</p>	<p>núcleo preparado de sílex</p> <p>lámina de sílex</p> <p>punta de flecha</p> <p>raspador</p> <p>perforador</p>	<p>Útiles especializados:</p> <ul style="list-style-type: none"> - Flecha: arma eficaz para cazar. - Raspador: curtido de pieles. - Perforador: agujerea pieles para cosido.
<p>Paleolítico Superior</p>  <p>Homo sapiens sapiens</p>	<p>punta de flecha de sílex</p> <p>arpón de hueso</p> <p>aguja de hueso</p> <p>propulsor de madera o asta</p>	<p>Útiles más especializados:</p> <ul style="list-style-type: none"> - Flechas fáciles de unir a un palo. - Arpón: instrumento de pesca. - Aguja: cosido de pieles - Propulsor: mayor alcance de tiro en la caza.